

## Distributeur automatique de vêtements sur cintres

Le distributeur automatique de vêtements sur cintres LINER permet la distribution des tenues professionnelles aux personnes autorisées, en mode personnalisé ou en mode banalisé (par taille). C'est un système mécanisé alimenté par un convoyeur et une porte de distribution.

Il permet de :

- Stocker
- Véhiculer
- Et distribuer les vêtements de travail



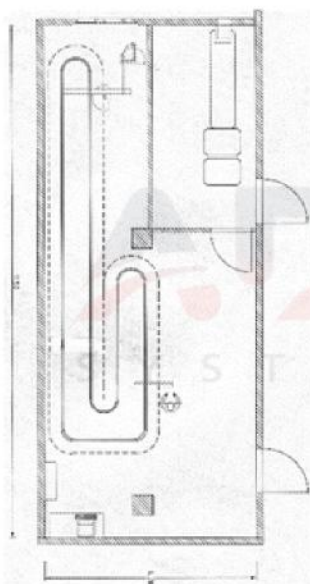
### MODÈLES ET CAPACITES

Le Liner est constitué :

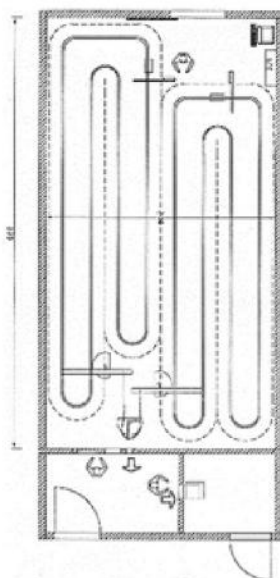
- D'un poste de chargement des vêtements propres sur le convoyeur
- D'un système convoyeur mécanisé
- D'une porte de retrait des vêtements de travail par le personnel utilisateur

Différentes formes du convoyeur sont possibles : courbes I (standard), U, L, h, Z, F, E. Chaque système est fait sur mesure selon l'espace disponible. Les formes peuvent être couplées entre elles.

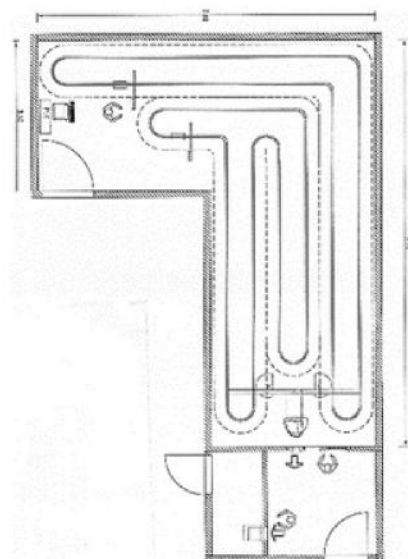
Exemple : Courbe U



Courbe U + U



Courbe F + L



## CHARGEMENT

Le mode de chargement du Liner peut être fait de façon **automatique** ou **manuelle**

### ► Le chargement du Liner est effectué de **façon manuelle** :

Le système est chargé manuellement, les vêtements sont placés dans les positions désignées par automatisme après lecture de la puce RFID un par un. Le système est bloqué le temps du chargement.

### ► Le chargement du Liner est effectué de **façon automatique** :

Lorsque vous souhaitez passer en chargement automatique, il faut faire la manipulation suivante :

1. Mettre les vêtements sur la vis sans fin de l'unité

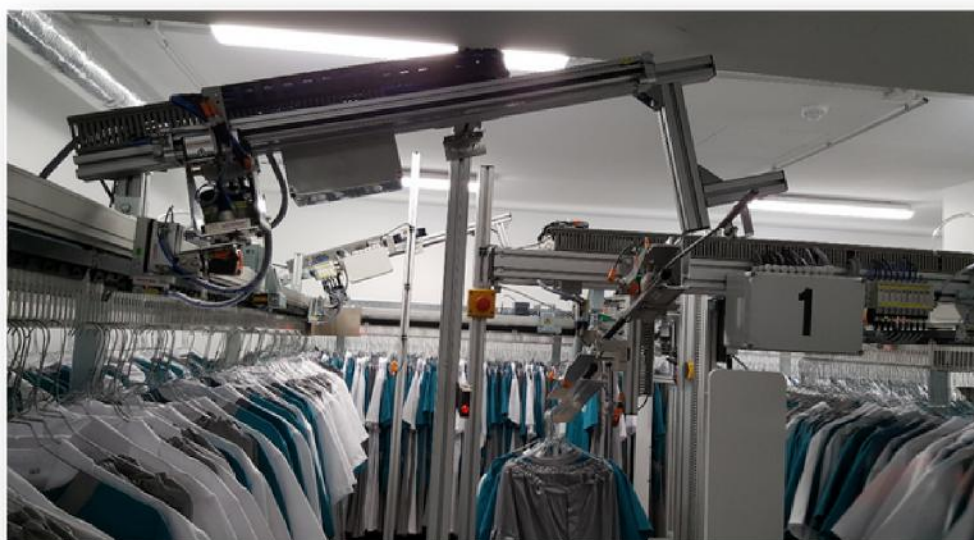


2. Appuyer sur le bouton pour que le voyant bleu s'allume



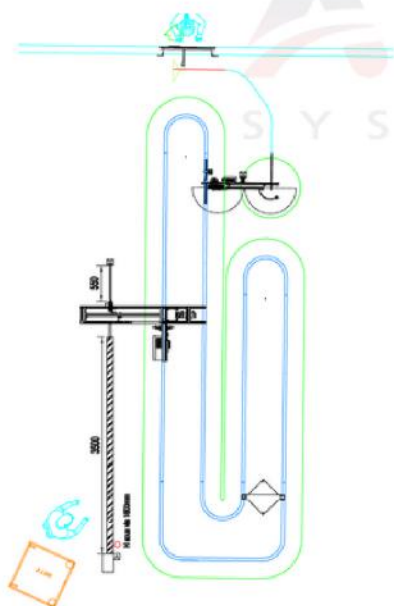
Lors du chargement automatique, une vis sans fin stocke et achemine les cintres sur une mise à unité. Après lecture des tags RFID, une position sera attribuée et chargée automatiquement (Chargement en temps masqué du Liner). Le système donne priorité au retrait.

Si un utilisateur présente son badge, le système bascule automatiquement en mode de distribution.



## ► Monoload :

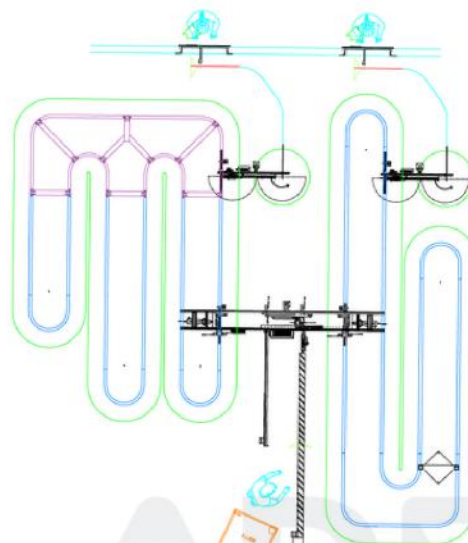
chargement automatique d'une unité.



De 200 à 700 utilisateurs

## ► Duoload :

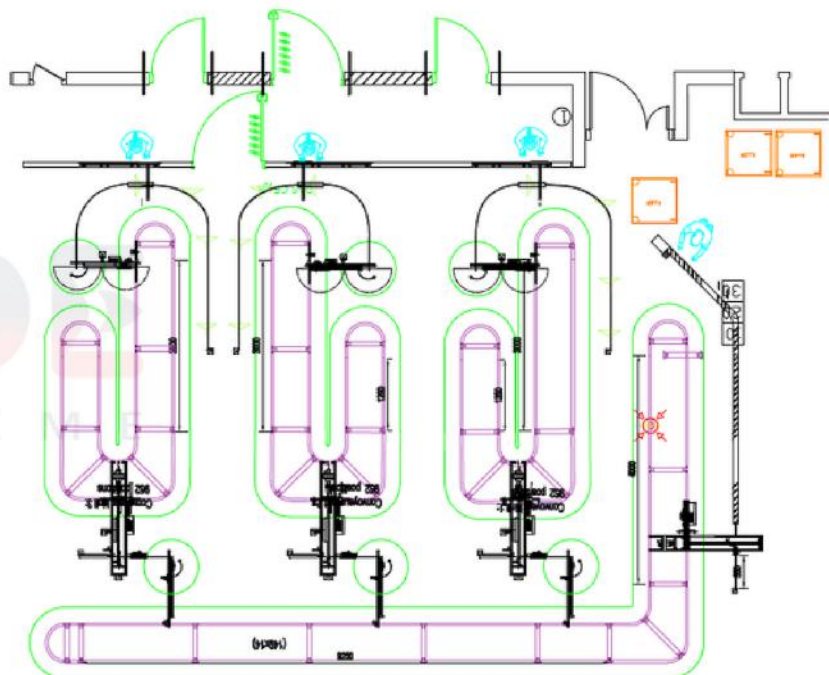
chargement automatique de 2 unités



De 700 à 1700 utilisateurs

## ► Buffer est un convoyeur de stockage qui alimente les convoyeurs en temps masqué.

A partir de 2000 utilisateurs



<b>Nombre de vêtements chargés /heure</b>	Monoload : 240 (façon automatique en temps masqué) Duoload : 150 (façon automatique en temps masqué)
<b>Ergonomie du poste de chargement</b>	✓
<b>Hauteur</b>	Vis de chargement : 1600mm au chargement si 3500mm de longueur de vis Poste incertains/distribution manuelle : 1850mm
<b>Niveau sonore</b>	Rotation convoyeur = 60 dB(A)

## DISTRIBUTION



1

**Présentez votre badge devant le lecteur carte ou tapez votre numéro sur le pavé numérique**



2

**Sélectionnez le/les articles**

(une fenêtre récapitulative de votre possibilité de commande vêtements s'affiche, vérifiez puis validez votre choix)



3

**Le vêtement arrive automatiquement sur la barre de distribution. Récupérez le vêtement.**

- cette action appariera le vêtement au porteur.

**Puis refermez la trappe pour une prochaine prise de vêtements**

<b>Vitesse de distribution</b>	3-4 personnes/minute (base de calcul avec 2 vêtements/personne)
<b>Ergonomie du poste de chargement</b>	
<b>Hauteur</b>	Hauteur prise vêtement au poste de distribution : 1500mm
<b>Niveau sonore</b>	Rotation convoyeur = 60 dB(A) Distribution d'un vêtement = 67 dB(A)
<b>Consommation électrique</b>	0,00616 kWh pour un convoyeur avec 2 moteurs



Les vêtements sont mis à disposition sur les cintres jetables de 2.7mm minimum.

Nous pouvons aussi bloquer les cintres au poste de distribution. Dans ce cas l'utilisateur enlève le vêtements du cintre, qui est ensuite stocké sur une barre de stockage gravitaire.

## PREPARATION LIVRAISON ET INSTALLATION

Éléments à mettre en place par le client pour préparer la livraison et l'installation

Au plus tard 3 semaines avant la livraison

### LOCAL

<b>Hauteur sous plafond minimum</b>	Se référer au plan d'implantation
<b>Reprise de charge au sol</b>	100kg/m2 pour le local de distribution

	A la charge du client	A la charge ADE Système
Installation des cloisons de couleur cyan sur le plan d'implantation	✓	
Mise aux normes coupe-feu 2 heures	✓	
Installation des prises informatiques et brassage de la prise à la baie	✓	
Installation et raccordement des prises électriques	✓	
Mise à disposition d'un bureau pour y déposer le PC de gestion	✓	
Air comprimé de 150 à 250 l/min	✓	Possible mais sans contrat de maintenance

### PRECISIONS ENERGIE ET RACCORDEMENT

**Par système de distribution :** Alimentation électrique 230 volts 3kW (16A) sur disjoncteur 300mA

**Par collecteur linge sale :** 2 prises 2p+t x 230 volts sur protection 30mA.

**Prises informatiques RJ45** conformément au plan réalisé avec l'offre.

### LIVRAISON ET ACHEMINEMENT DANS LE LOCAL

Accès plain-pied depuis les aires de déchargement, ou accès par monte charges si installation dans les étages.

(Dans l'impossibilité d'emprunter le monte-charge, le système de manutention pour accès au local sera à la charge du client)

Mise à disposition d'un chariot élévateur par le client pour le déchargement du système.

## MATÉRIEL UTILISÉ ET SES AVANTAGES

- ▶ **Automatisme SIEMENS**
- ▶ **Ecran tactile B&R**
- ▶ **Motorisation SEW USOCOME**
- ▶ **Capteurs et détecteurs IFM**
- ▶ **Matériel pneumatique FESTO**  
(nécessite d'air comprimé)
- ▶ **Le profilé aluminium avec les roulettes** (disponible uniquement chez le fournisseur LCT)



En 10 minutes le changement des roulettes suffit pour faire repartir le système.

**!** **A l'exception du profilé avec les roulettes, le matériel utilisé est accessible chez les revendeurs locaux.**

Caractéristique	Liner
Technologie UHF / HF	HF ou UHF
Stabilité RFID	✓
Vêtements	Banalisés ou personnalisés
Traçabilité	✓
Gestion	✓
Surface au sol min	Entre 80 et 150 m2 suivant matériel et nombre des utilisateurs
Préparation au chargement	✓
Vitesse de chargement	240 vêtements/h temps masqué
Vitesse de distribution	3 utilisateurs par minute
Temps d'installation	1 semaine
Ergonomie poste de chargement	✓
Ergonomie poste de distribution	✓
Hauteur sous plafond	2400mm
Energie électrique	✓
Energie pneumatique	150l/min 6 bars
Garantie	1 an
SAV et contrat de maintenance	Télemaintenance, maintenance préventive et curative